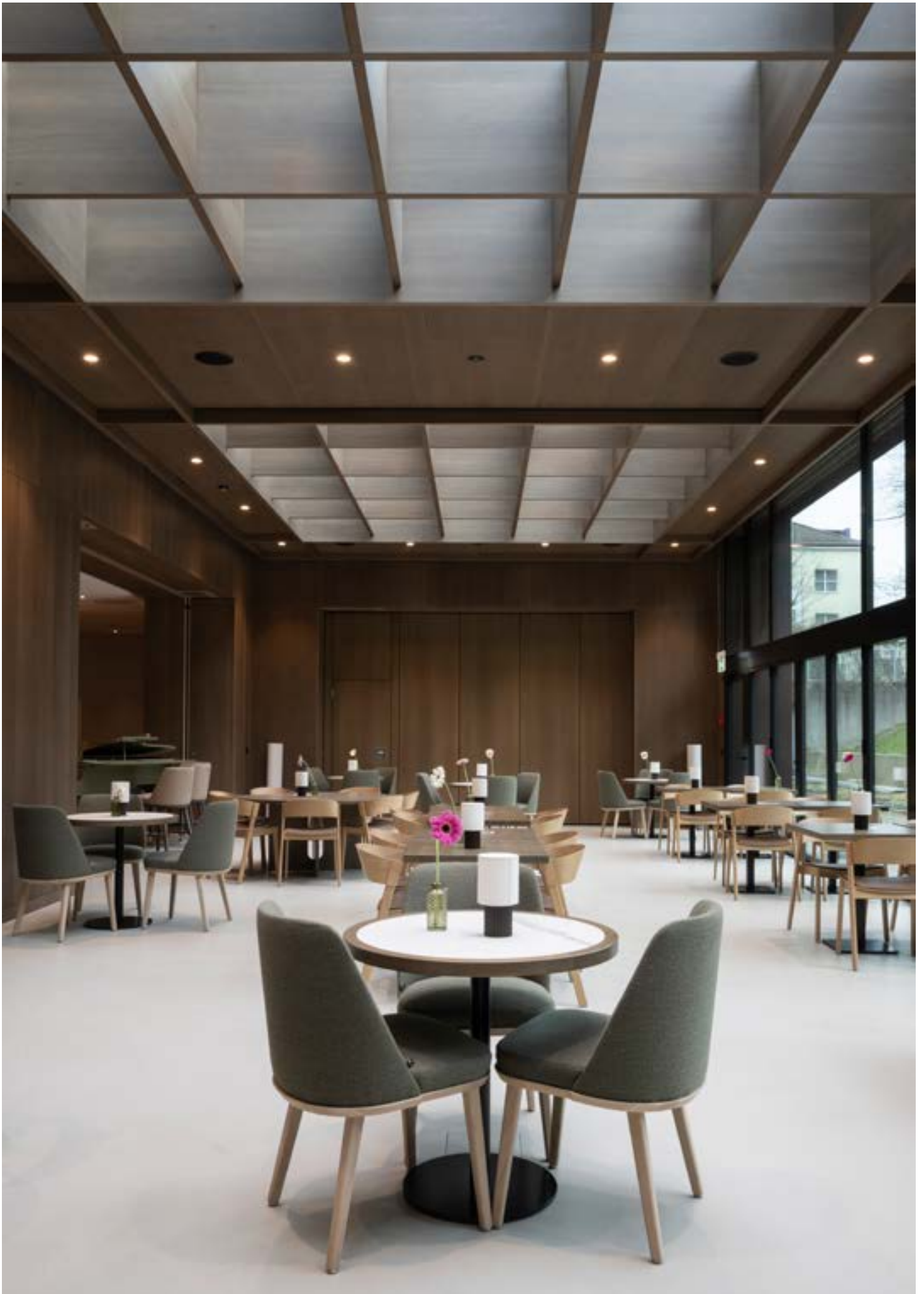
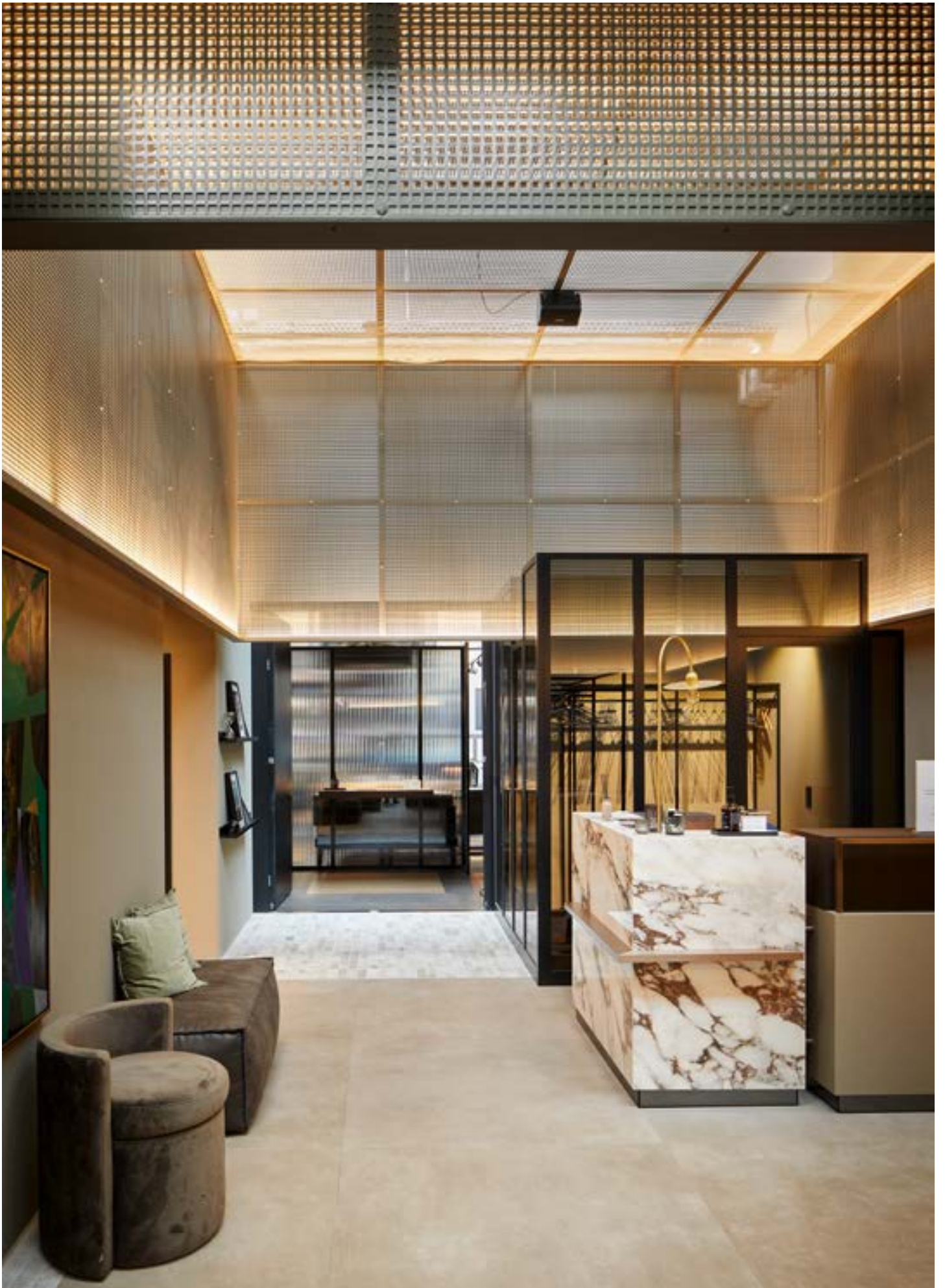


DOKUMENTATION



Umbau Parkhotel Zug - Refresh Gastronomie - Erweiterung Lobby



GERMAN DESIGN AWARD WINNER 2024

Gesamtsanierung Shedhalle und Innenausbau Gastronomiebetrieb, Zug



Gesamtsanierung Schulhaus Kirchbühl 1+2, Kriens



Neubau Kindergarten Aare Nord, Aarau



Neubau Schulhaus Trakt B, Buttisholz



Umbau MFH Lindenfeldsteig, Luzern



Gesamtsanierung EFH, Stans



Umbau Arztpraxis in Wohnung, Buttisholz



Umbauten Armeeausbildungszentrum, Luzern



Innenausbau Eigentumswohnung, Luzern



DIENSTLEISTUNG

Für die MAI Architektur GmbH stehen die Wünsche und Anforderungen des Auftraggebers im Vordergrund. Verantwortungsbewusst gegenüber Ihnen als Kunde, Mensch und Umwelt begleiten und leiten wir Sie mit unserer Erfahrung und unserem Netzwerk durch alle Phasen des Bauens. Wir entwickeln, planen und realisieren für Sie qualitativ hochwertige Architektur, massgeschneidert, authentisch und innovativ.

Strategische Planung / Konzeptarbeit:
Entwickeln von Lösungsstrategien
Wirtschaftlichkeits- und Renditeberechnungen
Projektmanagement / Generalplanung
Gebäudeschätzungen

Entwicklung / Entwurf:
Städtebau-, Entwicklungs- und Machbarkeitsstudien
Studienaufträge und Wettbewerbe
Architekturrenderings
Vor- und Bauprojekte
Bewilligungsverfahren

Bauen / Realisieren:
Ausführungsplanung
Generalplanung
Kostenplanung
Ausschreibungen und Werkverträge
Bauleitung

Bauherrenvertretung:
Bauberatung
Energieberatung
Kostenüberwachung
Expertisen / Gutachten

ARBEITSWEISE / HALTUNG

Architektur prägt unsere Umwelt und unser Leben. Ein gutes Projekt erzählt eine vernetzte Geschichte, die über eine reine architektonische Intervention hinausgeht. Mensch und Umwelt, Ökologie und Ökonomie spielen in der heutigen komplexen Architektur eine zentrale Rolle.

Heutige Bauaufgaben verlangen interdisziplinäres Denken und Handeln. Die MAI Architektur GmbH bildet je nach Aufgabe projektspezifische Konstellationen mit Fachleuten aus angrenzenden Bereichen. In Zusammenarbeit mit dem Auftraggeber kann so die gestellte Bauaufgabe effizient, kompetent und flexibel abgewickelt werden.

RECHTSFORM

Gegründet wurde MAI Architektur GmbH am 5. Februar 2010 in der Rechtsform einer Gesellschaft mit beschränkter Haftung mit Sitz in Luzern.

INFRASTRUKTUR

Apple – Computer und Server mit OSX; Datensicherung auf externe HDs; Zeichnungsprogramm: ArchiCAD; BIM Software: Solibri, BIMcollab; Büro- und Projektadministration: b'Files; Bauadministration: Messerli Bauad; Grafikprogramme: Adobe Creative Cloud, Druck- und Plotgeräte, Modellbauwerkstatt

TEAM

Die MAI Architektur GmbH verfügt über ein vielseitiges, motiviertes und kompetentes Team, gut vernetzt in einem breiten Umfeld von verwandten Berufsfachleuten. Um Ihre Bauaufgabe in höchster Qualität realisieren zu können, stellen wir das bestmögliche Team zusammen. Zur Zeit besteht unser Team aus folgenden Fachpersonen:

STEFAN LÜTHI

dipl. Architekt FH / SIA - Geschäftsleiter - Gründer - Inhaber

geboren in Luzern	1976
Hochbauzeichnerlehre bei Scheuner-Mäder-Schild, Architekten BSA / SIA, Luzern	1992-1996
Praktikum im Architekturbüro Max Dudler, Berlin	1998
Architekturstudium an den Fachhochschulen in Horw und in Winterthur	1998-2003
Praktikum bei Lauber + Gmür, Architekten BSA / SIA, Luzern	2001
Austauschsemester an der Kunsthochschule Berlin-Weissensee	2002
Architekt FH bei Käferstein und Meister, Architekten BSA / SIA, Zürich	2003-2007
Assistent / Oberassistent an der Hochschule Luzern - Technik & Architektur	2005-2009
Gründung MAI Architektur GmbH, Luzern	2010
Mitglied beim SIA Zentralschweiz und beim Innerschweizer Heimatschutz	2015

JULIANE REUTHER

Dipl. Architektin Master of Arts / Hochschule Luzern / Projektleiterin

MONIKA HAUSAMMANN

Dipl. Architektin BSc / Universität Lichtenstein / Projektleiterin

NICOLE MARTI

Architektin BA / Hochschule Luzern / Projektleiterin

LINUS VON KÄNEL

Architekt BA / Hochschule Luzern / BIM Koordinator

HOIHA PALEN

Architektin BA / Hochschule Luzern

ANDRIN BISIG

Architekt BA / Hochschule Luzern

JASMINE TINNER-JARASCH

Hochbautechnikerin HF / TEKO Olten / Projektleiterin

SANDRA ERCOLANI

Administration / Backoffice

ANTONIO ROSATI

freier Mitarbeiter Bauleitung / Eidg. Dipl. Bauleiter HFP / Eidg. Dipl. Brandschutzfachmann VKF

WERKLISTE

PROJEKTE

<i>Umbauarbeiten Shedhalle LG-Areal, Zug – Alfred Müller AG</i>	2024–2025	
<i>Fassadensanierung MFH Sagenmattstrasse 26-28, Luzern – Allgemeinde Baugenossenschaft Luzern / ABL</i>	2024–2025	
<i>Ersatzneubau Schulhaus Kamp, Lungern - Gemeinde Lungern</i>	2024–2026	E
<i>Sanierung Hochbauten Bodenänzi - armasuisse</i>	2023–2025	
<i>Ersatzneubau Schulungsgebäude, Bettwil - armasuisse</i>	2023–2026	
Umbauarbeiten Pavillion Grossfeld - Stadt Kriens	2023	H
<i>Personensicherheit und Ölheizungersatz, Rynächt - armasuisse</i>	2022–2025	
Ersatzbau MOKO Steinerberg - armasuisse	2020–2023	
Umbau EFH Zielweg, Kriens - Privat	2022–2023	
Innenausbau Kindertagesstätte Grossfeld – Stadt Kriens	2021–2022	H
<i>Neubau Schulhaus mit Turnhalle und Werkhof – Gemeinde Aesch LU</i>	2021–2027	E
Umbau Parkhotel, Zug – Refreshing Gastronomie – Zug Estates AG	2021–2023	
<i>Neubau Schulhaus, Schachen – Stiftung Formidabel</i>	2021–2024	E
Umbau Bau 70, Entlebuch – Businesspark Aentlebuch AG	2021–2023	
Umbau MFH Bürgerheimstrasse, Buochs - Privat	2021–2022	
Sanierung Felsenkeller, Ennetbürgen – Privat	2021–2023	
Gesamtsanierung Gasthaus Seeger, St. Gallen – Privat	2021–2022	J
Umbau EFH Barmettler, Willisau – Privat	2021–2022	
Innenausbau Wohnung Wibärgli, Luzern – Privat	2020–2022	
<i>Fassadensanierung / Erweiterung MFH Dorfstrasse 12–14, Luzern – Baugenossenschaft EBG</i>	2020–2025	H
Einbau IT-Infrastruktur in Schulbauten, Kriens – Stadt Kriens	2020–2022	
Umbau Nasszellen Waldweg, Luzern – Baugenossenschaft EBG	2019–2022	
Gesamtsanierung Kindergarten, Stetten – Gemeinde Stetten	2020–2021	B
Einbau Gastrobetrieb in Shedhalle, Zug – Shed Estate AG	2019–2021	
Gesamtsanierung Shedhalle LG-Areal, Zug – Alfred Müller AG	2019–2021	
Umbau Arztpraxis, Schüpfheim – Privat	2018–2019	
Umbauten Kantonsschule Sursee – Kanton Luzern	2011–2019	
Umbau Gemeinschaftspraxis Weggisgasse, Luzern – Privat	2018–2019	
Umbauten Kantonsschule Reussbühl, Luzern – Kanton Luzern	2018–2019	
Gesamtsanierung / Erweiterung Schulhaus Egg, Stetten – Gemeinde Stetten	2017–2020	B
<i>Umbauten Generalstabschule, Kriens – armasuisse</i>	2017–2023	
Neubau Sitzungs- & Seminarräume, Luzern – Businesspark Aentlebuch AG	2017–2019	
Umbauten Brandschutzertüchtigung Zeughaus, Wassen – armasuisse	2016–2020	
Umbauten Armeeausbildungszentrum, Luzern – armasuisse	2017–2018	
Umbauten Zimmer Altersheim Zunacher, Kriens – Stadt Kriens	2016	B
Umbauten MFH Lindenfeldsteig, Luzern – Privat	2015–2018	
Umbau Arztpraxis in Wohnung, Buttisholz – Privat	2015–2020	
Neubau / Sanierung Schulhaus Innerschachen, Ebikon – Gemeinde Ebikon	2015–2016	
Gesamtsanierung Wohnsiedlung Schauburg, Hühnenberg – Privat	2014–2017	B
Neubau Kindergarten Aare Nord, Aarau – Stadt Aarau	2014–2016	B
Umbau Bürohaus, Cham – Intershop AG, Zürich	2014	
Gesamtsanierung Schulhaus Kirchbühl 1+2, Kriens – Stadt Kriens	2014–2018	B
Gesamtsanierung Pfarrhaus, Nottwil – Kirchgemeinde Nottwil	2014–2016	C
Gesamtsanierung EFH Müller - Meier, Buttisholz – Privat	2012–2014	
Gesamtsanierung EFH Jans - Sonderegger, Stans – Privat	2012–2013	
Umbauten Schulhaus 1910, Buttisholz – Gemeinde Buttisholz	2012	A
Umbauten Kantonsschule, Sursee – Kanton Luzern	2011–2018	
Umbau Gewerbehau Rautistrasse, Zürich – Intershop AG, Zürich	2011	
Neubau MFH, Luzern – Privat	2011–2013	
Umbau Bauernhaus, Geiss – Privat	2011	
Gesamtsanierung mit Aufstockung Gewerbehau, St. Gallen – Intershop AG, Zürich	2011–2013	
Umbauten MFH, Hüswil – Privat	2010–2011	
Neubau Schulhaus Trakt B, Buttisholz – Gemeinde Buttisholz	2010–2012	A
Gesamtsanierung EFH Affentranger, Sursee – Privat	2010	

WETTBEWERBE / STUDIENAUFTRÄGE / PLANERWAHLVERFAHREN

Studienauftrag Arealentwicklung Feld, Schule und Turnhalle, Grabs	2024	E
Studienauftrag Primarschulhaus, Affoltern am Albis	2023	E
Wettbewerb Wohnüberbauung Am Rain, Luzern	2023	
Studienauftrag Schulanlage Eselriet, Effretikon - 3. Rang	2022	E
Studienauftrag Schulhaus, Schenkön	2021	
Studienauftrag Neubau Schulhaus mit Turnhalle und Werkhof – Gemeinde Aesch LU - 1. Rang	2021	E
Studienauftrag Schul- und Wohnzentrum, Malters – 1. Rang	2021	E
Planerwahlverfahren Sanierung Amtsgericht, Luzern	2021	B
Planerwahlverfahren Sanierung Schulhaus Hirschengraben, Luzern	2021	I
Studienauftrag Schulhaus Kemmatten, Hühnenberg	2020	E
Studienauftrag Ersatzneubau Blindenheim, Horw – 2. Rang	2020	G
Planerwahlverfahren Gesamtsanierung Schulanlage Matte Süd, Flüelen – 2. Rang	2020	H
Planerwahlverfahren Fassadensanierung MFH Dorfstrasse, Luzern – 1. Rang	2020	H
Studienauftrag Erweiterung Schulanlage Schützenmatt, Klingnau	2019	E
Investorenwettbewerb Wohn- und Bürohaus Pilatusplatz, Luzern	2019	E
Planerwahlverfahren Gesamtsanierung Schulhaus Zentral 2, Meggen – 2. Rang	2019	H
Planerwahlverfahren Fassadensanierung MFH Dorfstrasse 9-27 – 2. Rang	2019	
Planerwahlverfahren Sanierung Schulhaus Ackermätteli, Basel – 2. Rang	2019	F
Planerwahlverfahren Gesamtsanierung Schulhaus Rotacker, Liestal	2019	B
Studienauftrag Neubau Primarschulhaus, Aarberg – 3. Rang	2019	E
Studienauftrag Erweiterung Oberstufenzentrum Kirchbünt, Grabs – 2. Rang	2018	E
Planerwahlverfahren Gesamtsanierung Schulhaus 4, Rotkreuz – 3. Rang	2018	B
Planerwahlverfahren Gesamtsanierung Schulanlage Butzen, Affoltern a. A. – 3. Rang	2018	B
Studienauftrag Neubau Alterswohnungen, Buochs – 2. Rang	2107	
Studienauftrag Erweiterungsbau Schulhaus Hinterleisibach, Buchrain – 2. Rang	2107	B
Studienauftrag Neubau Wohnsiedlung Wydmühleweg, Eschenbauch	2107	B
Planerwahlverfahren Umbau Schulhaus Konstanz, Rothenburg	2106	B
Planerwahlverfahren Gesamtsanierung Schulhaus Kastanienbaum, Horw – 2. Rang	2106	B
Wettbewerb Neugestaltung Bahnhofstrasse, Luzern	2106	
Studienauftrag Neubau Begegnungszentrum, Beckenried – 2. Rang	2015	C
Studienauftrag Neubau Kindergarten, Büren a.A.	2015	
Studienauftrag Umbau Schulhaus Grossmatt, Hergiswil NW	2014	B
Studienauftrag Neubau Wohnsiedlung, Wauwil	2014	
Studienauftrag Neubau Schulhaus mit Kindergarten, Beromünster	2014	D
Planerwahlverfahren Sanierung Wohnsiedlung Schauburg, Hühnenberg – 1. Rang	2014	B
Planerwahlverfahren Neubau Kindergarten Aare Nord, Aarau – 1. Rang	2014	B
Wettbewerb Neubau Kindergarten, St. Moritz	2014	
Planerwahlverfahren Gesamtsanierung Schulhaus Kirchbühl, Kriens – 1. Rang	2014	B
Wettbewerb Neubau Kindergarten, Neuenkirch – 2. Rang	2014	
Wettbewerb Neubau Wohnsiedlung Graphis, Aarau	2013	
Wettbewerb Neubau Staatsarchiv, Zürich	2013	
Studienauftrag Neubau Wohnsiedlung Balzenhof, Buchrain	2013	
Studienauftrag Neubau MFH Amlehn, Sursee	2012	
Studienauftrag Neubau Jugendhaus, Sursee	2011	B
Wettbewerb Neubau Stadtarchiv, Luzern – 3. Rundgang	2011	
Wettbewerb Neubau Schulhaus, Ennetbaden	2009	

In Bearbeitung

MACHBARKEITSSTUDIEN / EXPERTISEN / BERATUNGEN

Machbarkeitsstudie Neubau Fahrzeug - Einstellhalle Flpl Emmen - Büro für Bauökonomie AG	2023	
Machbarkeitsstudie Schulhaus Gelfingen - Gemeinde Hitzkirch	2023	
Machbarkeitsstudie Neubau MFH, Buochs - Privat	2021	
Machbarkeitsstudie Reorganisation Gastronomie Parkhotel, Zug - Zug Estates AG	2021	J
Machbarkeitsstudie Gesamtsanierung Gasthaus Kränzlin, St. Gallen - Privat	2021	J
Machbarkeitsstudie Umbau Generationenhaus, Willisau - Privat	2020-2021	
Machbarkeitsstudie Neubau Dienstgebäude, Goldau - armasuisse	2019-2022	
Potenzialanalyse Berufsbildungszentrum, Sursee - Kanton Luzern	2018-2019	
Testplanung LG-Areal, Zug - Alfred Müller AG	2018	
Machbarkeitsstudie Neubau EFH, Rothenburg - Privat	2018	
Bauberatung Umbau EFH, Kriens - Privat	2017	
Machbarkeitsstudie Zivilschutzanlage Roggern, Kriens - Gemeinde Kriens	2016	B
Machbarkeitsstudie Neubau Wohnüberbauung, Eschenbach - Privat	2015	
Machbarkeitsstudie Neubau EFH, Beinwil am See - Privat	2014	
Machbarkeitsstudie Umbau Restaurant Helvetia, Luzern - Privat	2014	
Machbarkeitsstudie Neubau EFH, Buochs - Privat	2013	
Machbarkeitsstudie Neubau Schulhaus, Sachseln - Büro für Bauökonomie AG	2013	
Machbarkeitsstudie Neubau Hochhaus Pilatusplatz, Luzern - Stadt Luzern	2013	D
Machbarkeitsstudie Neubau Schulhaus HFGZ, Luzern - Büro für Bauökonomie AG	2013	
Machbarkeitsstudie Neubau MFH, Wettingen - Privat	2013	
Machbarkeitsstudie Neubau Schulhaus, Sempach - Büro für Bauökonomie AG	2013	
Machbarkeitsstudie Neubau MFH, Luzern - Walde & Partner	2013	
Machbarkeitsstudie Neubau MFH, Buttisholz - Privat	2012	
Machbarkeitsstudie Neubau EFH, Schwarzenberg - Privat	2012	
Machbarkeitsstudie Umbau EFH mit Arztpraxis, Buttisholz - Privat	2011	
Gutschten Absturzsicherheit Kantonsschule, Sursee - Kanton Luzern	2011	
Machbarkeitsstudie Einbau Einlegerwohnung, Kriens - Privat	2011	
Machbarkeitsstudie Neubau Wohnüberbauung, Rheinfelden - Privat	2009	

In Bearbeitung

- A in Zusammenarbeit mit Elmiger Tschuppert Architekten, Luzern
- B in Zusammenarbeit mit Enorm32 Architekten, Luzern
- C in Zusammenarbeit mit A6 Architekten, Buttisholz
- D in Zusammenarbeit mit hummburkart, Luzern
- E in Zusammenarbeit mit UNIT Architekten AG, Hergiswil / Zürich
- F in Zusammenarbeit mit confirm ag, Zürich / Basel / Bern
- G in Zusammenarbeit mit Signer Mäder Architekten, Luzern
- H in Zusammenarbeit mit anro Group GmbH, Luzern / Willisau
- I in Zusammenarbeit mit weberwaber Architektur-Realisation, Luzern
- J in Zusammenarbeit mit COCC. and coherent AG, St. Gallen
- K in Zusammenarbeit mit Büro für Bauökonomie, Luzern



BILDNACHWEIS

Dario Lanfranconi, Luzern:

Gesamtsanierung Schulhaus Kirchbühl 1+2, Kriens

Neubau Kindergarten Aare Nord, Aarau

Umbau MFH Lindenfeldsteig, Luzern

Umbauten Armeeausbildungszentrum, Luzern

Umbauten Generalstabschule, Kriens

Umbau EFH Zielweg, Kriens

Innenausbau Wohnung Wibärgli, Luzern

Philipp Betschart, Luzern:

Neubau / Sanierung Schulhaus Innerschachen, Ebikon

Umbau Arztpraxis in Wohnung, Buttisholz

Renato Rengli, Luzern:

Neubau Schulhaus Trakt B, Buttisholz

Gesamtsanierung EFH Jans - Sonderegger, Stans

Beat Brechbühl Fotografie, Luzern:

Gesamtsanierung Shedhalle LG-Areal, Zug

Einbau Gastrobetrieb in Shedhalle, Zug

Innenausbau Kindertagesstätte Grossfeld, Kriens

MAI Architektur GmbH, Luzern:

Gesamtsanierung mit Aufstockung Gewerbehäus, St. Gallen



KONTAKT

MAI Architektur GmbH

Vonmattstrasse 32a
6003 Luzern
T +41 240 55 11

Zumhofstrasse 54
6010 Kriens
T +41 240 55 12

www.maiarchitektur.ch
info@maiarchitektur.ch